



CM101AA31

| | | |
|---------------------------------------|--|---------------------|
| Ürün | Buton | |
| Model | Anahtarlı | |
| Tip | Tek Dönüslü 0 Pozisyonunda Anahtar Çıkan | |
| Etiket/Konum | (II-0-I) 60° | |
| Kontak | 2NO | |
| Çap | 22 mm | |
| Kontak Akımı | Ie | 4 A (230V AC) |
| Kullanım Kategorisi | AC 15 | |
| Mekanik Ömür | Min Adet | 500000 |
| Elektriksel Ömür | Min Adet | 100000 |
| Çalışma Sıklığı | Açma Kapama/Saat | Mek. 1200 Elk. 1200 |
| Yalıtım Gerilimi | Ui | 300V |
| Darbe Dayanım Gerilimi | Uimp | 2.5 kV |
| Dielektrik Mukavemeti (Gövde-Kontak) | 2.500V AC | |
| Dielektrik Mukavemeti (Kontak-Kontak) | 1.500V AC | |
| İzolasyon Direnci | 10 MΩ min. (500V DC) | |
| Çalışma Sıcaklığı | -15 / + 65 °C | |
| Kirlenme Derecesi | 3 | |
| Koruma Sınıfı | IP65 | |
| Kontak Malzemesi | AgNi | |
| Kablo Bağlantı Kesiti | 1.5-2.5 mm ² | |
| Sıkma Kuvveti | 1,5 Nm | |
| Kısa devre kesme kapasitesi | Ics | 1 kA |
| İmal Tarihi | | |
| Seri | CM Serisi Metal | |
| Özellikler | Ağır koşullara dayanıklı metal yapı | |
| | Korozyona karşı krom kaplama | |
| | Maksimum güvenlik için parmak koruma | |

Darbe dayanıklı polikarbonat buton lensi

Alev almayan V0 PA6.6 kontak bloklar

İstenildiğinde çeşitli ışıklı kontak blokların uygunluğu

Kolaylıkla tek elle adaptörün sökülebilmesi

Adaptöre kontak blokların takılmasında alete ihtiyaç olmaması

Led ışıkla, minimum ısınma maksimum ömür

Arka arkaya 2 kontak blok takılabilir

Farklı dillerde ve özel işaretli çeşitli markalama etiketleri

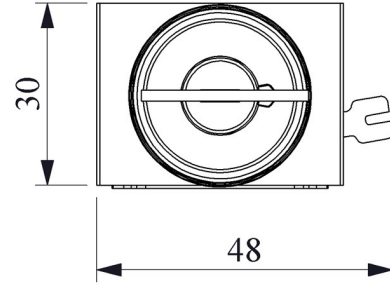
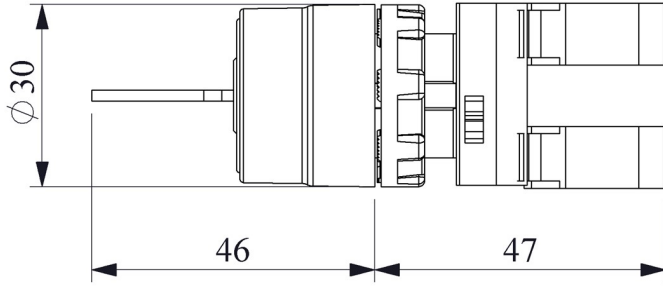
Üstün silikon conta tekniği ile IP65 koruma

Tüm uygulamalara cevap verecek ürün çeşitliliği

Standartlar / Belgeler

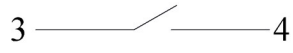
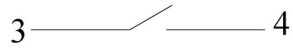
IEC 60947-5-1 TS EN 60947-5-1 UL 508 VDE 0660



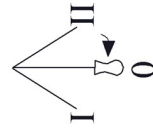


Montaj Ölçüsü $\text{Ø}22.4 \pm 0.2 \text{ mm}$

Devre Şeması



Pozisyon



Anahtarların çıkarılabildiği pozisyon