



CP101AA32

| | | |
|---------------------------------------|---|---------------------|
| Ürün | Buton | |
| Model | Anahtarlı | |
| Tip | Çift Dönüslü 0 Pozisyonunda Anahtar Çıkan | |
| Etiket/Konum | (II-0-I) 60° | |
| Kontak | 2NO | |
| Çap | 22 mm | |
| Kontak Akımı | Ie | 4 A (230V AC) |
| Kullanım Kategorisi | AC 15 | |
| Mekanik Ömür | Min Adet | 500000 |
| Elektriksel Ömür | Min Adet | 100000 |
| Çalışma Sıklığı | Açma Kapama/Saat | Mek. 3000 Elk. 1200 |
| Yalıtım Gerilimi | Ui | 300V |
| Darbe Dayanım Gerilimi | Uimp | 2.5 kV |
| Dielektrik Mukavemeti (Gövde-Kontak) | 2.500V AC | |
| Dielektrik Mukavemeti (Kontak-Kontak) | 1.500V AC | |
| İzolasyon Direnci | 10 MΩ min. (500V DC) | |
| Çalışma Sıcaklığı | -15 / + 65 °C | |
| Kirlenme Derecesi | 3 | |
| Koruma Sınıfı | IP65 | |
| Kontak Malzemesi | AgNi | |
| Kablo Bağlantı Kesiti | 1.5-2.5 mm ² | |
| Sıkma Kuvveti | 1,5 Nm | |
| Kısa devre kesme kapasitesi | Ics | 1 kA |
| İmal Tarihi | | |
| Seri | CP Serisi Plastik | |
| Özellikler | Maksimum güvenlik için parmak koruma | |
| | Darbe dayanıklı polikarbonat buton lensi | |
| | Alev almayan V0 PA6.6 kontak bloklar | |

İstenildiğinde çeşitli ışıklı kontak blokların uygunluğu

Kolaylıkla tek elle adaptörün sökülebilmesi

Adaptöre kontak blokların takılmasında alete ihtiyaç olmaması

Led ışıkla, minimum ısınma maksimum ömür

Arka arkaya 2 kontak blok takılabilir

Farklı dillerde ve özel işaretli çeşitli markalama etiketleri

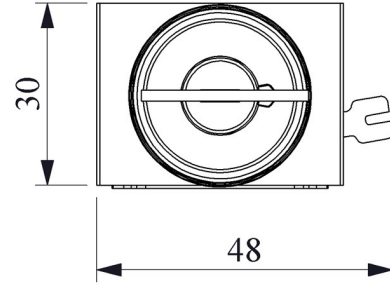
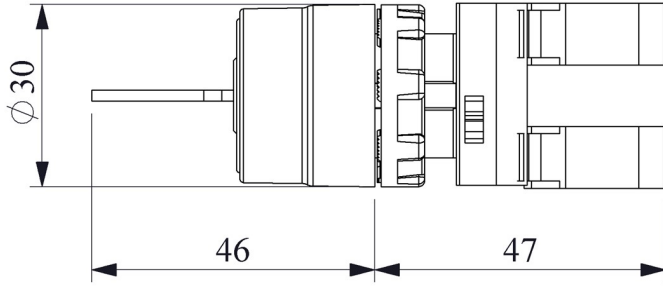
Üstün silikon conta tekniği ile IP65 koruma

Tüm uygulamalara cevap verecek ürün çeşitliliği

Standartlar / Belgeler

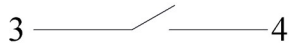
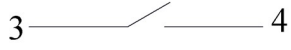
IEC 60947-5-1 TS EN 60947-5-1 UL 508 VDE 0660



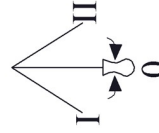


Montaj Ölçüsü $\text{Ø}22.4 \pm 0.2 \text{ mm}$

Devre Şeması



Pozisyon



Anahtarların çıkarılabildiği pozisyon