

L5K25LUM322

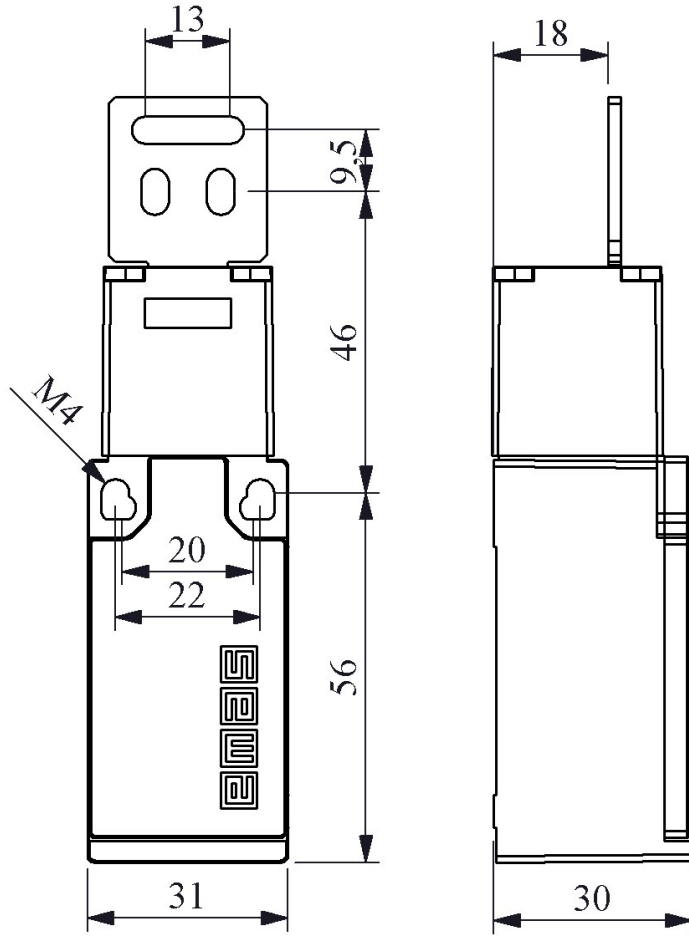
| | | |
|---------------------------------------|------------------------------------|---------------------|
| Ürün | Sınır Şalter | |
| Kontak | 1NO+2NC | |
| Duyar Blok | Düz Anahtarlı Emniyet Sivici | |
| Kontak Akımı | Ie | 3 A (240V AC) |
| Kullanım Kategorisi | AC15 | |
| Mekanik Ömür | Min Adet | 10000000 |
| Elektriksel Ömür | Min Adet | 1000000 |
| Çalışma Sıklığı | Açma Kapama/Saat | Mek. 3000 Elk. 1800 |
| Yalıtım Gerilimi | Ui | 300V |
| Darbe Dayanım Gerilimi | Uimp | 2.5 kV |
| Dielektrik Mukavemeti (Gövde-Kontak) | 2.500V AC | |
| Dielektrik Mukavemeti (Kontak-Kontak) | 1.500V AC | |
| İzolasyon Direnci | 10 MΩ (500 V DC) | |
| Çalışma Sıcaklığı | -25 / + 80 °C | |
| Kirlenme Derecesi | 3 | |
| Koruma Sınıfı | IP65 | |
| Kontak Malzemesi | AgNi | |
| Kablo Bağlantı Kesiti | 1-2.5 mm ² | |
| Sıkma Kuvveti | 1.5Nm | |
| Kısa devre kesme kapasitesi | Ics | 1 kA |
| İmal Tarihi | | |
| Seri | L5 Plastik Gövde | |
| Kontak Hareketi | Yavaş Hareketli | |
| Uç Elemanı Malzemesi | Metal | |
| Özellikler | Prizmatik plastik gövde ve kapaklı | |
| | Çift yalıtım | |
| | PG13,5 veya M20x1,5 kablo rakorlu | |
| | Değişebilen kontak bloklulu | |
| | 1 kablo girişi | |

Baęlantı delikleri dıřarıda

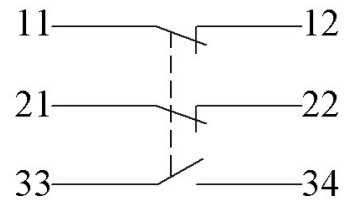
Geniř duyar blok seęenekleri ile tm uygulamalara cevap verecek rn eř
itlilięi

Standartlar / Belgeler TS EN 60947-5-1 UL 508 VDE 0660





Devre Şeması



Yavaş Hareketli

OPEN/CLOSE



Akış Diyagramı